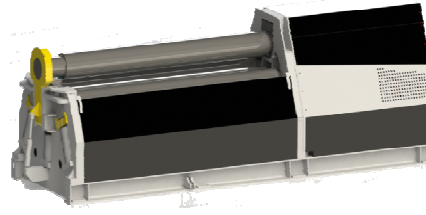


4R H 13-115

SAÇ GENİŞLİĞİ (MM) BENDING LENGHT (MM)	1350
ÖN BÜKME KAPASİTESİ (MM) PREBENDING CAPACITY (MM)	2
BÜKME KAPASİTESİ (MM) BENDING CAPACITY (MM)	3
BÜKME KAPASİTESİ (MM) BENDING CAPACITY (MM)	4
ÜST TOP ÇAPI (MM) TOP ROLL DIAMETER (MM)	115



SİLİNDİR BÜKÜM KAPASİTE TABLOSU ROLL BENDING CALCULATOR

SAÇ GENİŞLİĞİ (MM) PLATE WIDTH (MM)		1350 100% Width		1215 90% Width		1080 80% Width		945 70% Width		810 60% Width		675 50% Width		540 40% Width		405 30% Width		270 20% Width		
MALZEME CİNSİ MATERIAL TYPES	KIVIRIM İÇ ÇAPI INSIDE DIAMETER	BÜKME KAPASİTESİ BENDING CAPACITY	ÖN BÜKME KAPASİTESİ PRE-BENDING CAPACITY	BÜKME KAPASİTESİ BENDING CAPACITY	ÖN BÜKME KAPASİTESİ PRE-BENDING CAPACITY	BÜKME KAPASİTESİ BENDING CAPACITY	ÖN BÜKME KAPASİTESİ PRE-BENDING CAPACITY	BÜKME KAPASİTESİ BENDING CAPACITY	ÖN BÜKME KAPASİTESİ PRE-BENDING CAPACITY	BÜKME KAPASİTESİ BENDING CAPACITY	ÖN BÜKME KAPASİTESİ PRE-BENDING CAPACITY	BÜKME KAPASİTESİ BENDING CAPACITY	ÖN BÜKME KAPASİTESİ PRE-BENDING CAPACITY	BÜKME KAPASİTESİ BENDING CAPACITY	ÖN BÜKME KAPASİTESİ PRE-BENDING CAPACITY	BÜKME KAPASİTESİ BENDING CAPACITY	ÖN BÜKME KAPASİTESİ PRE-BENDING CAPACITY	BÜKME KAPASİTESİ BENDING CAPACITY	ÖN BÜKME KAPASİTESİ PRE-BENDING CAPACITY	
	ØD (MM)	(MM)	(MM)	(MM)	(MM)	(MM)	(MM)	(MM)	(MM)	(MM)	(MM)	(MM)	(MM)	(MM)	(MM)	(MM)	(MM)	(MM)	(MM)	
MATERIAL	149,5	2,9	1,9	3,0	2,0	3,1	2,1	3,2	2,2	3,4	2,3	3,6	2,4	3,9	2,6	4,0	2,7	4,2	2,8	
YIELD STRENGTH	172,5	3,0	2,0	3,1	2,1	3,2	2,2	3,4	2,3	3,6	2,4	3,8	2,5	4,1	2,7	4,3	2,8	4,5	3,0	
260	37.710	230	3,2	2,2	3,4	2,3	3,5	2,4	3,7	2,6	4,0	2,7	4,2	2,9	4,5	3,1	4,9	3,4	5,3	3,7
		345	3,5	2,5	3,7	2,6	3,9	2,8	4,1	2,9	4,3	3,1	4,6	3,3	5,0	3,5	5,4	3,8	4,1	4,1
N/MM²	PSI	460	3,8	2,8	3,9	2,9	4,1	3,0	4,4	3,2	4,7	3,3	4,9	3,5	5,3	3,8		4,1		4,5
		575	4,0	3,0	4,2	3,1	4,4	3,2	4,7	3,4	5,0	3,6	5,3	3,9		4,2				
ST-37		1150	4,1	3,1	4,3	3,2	4,5	3,3	4,8	3,5	5,1	3,7	5,4	3,9		4,3				
MATERIAL	149,5	2,4	1,6	2,5	1,7	2,6	1,7	2,8	1,8	2,9	1,9	3,0	2,0	3,3	2,2	3,4	2,3	3,6	2,4	
YIELD STRENGTH	172,5	2,5	1,7	2,7	1,8	2,8	1,8	2,9	1,9	3,0	2,0	3,2	2,1	3,4	2,3	3,6	2,4	3,8	2,5	
360	52.214	230	2,7	1,9	2,9	2,0	3,0	2,1	3,2	2,2	3,4	2,3	3,6	2,5	3,9	2,7	4,2	2,9	4,5	3,1
		345	3,0	2,1	3,1	2,2	3,3	2,3	3,5	2,5	3,7	2,6	3,9	2,8	4,2	3,0	4,6	3,3	4,9	3,5
N/MM²	PSI	460	3,2	2,3	3,4	2,4	3,5	2,5	3,7	2,7	4,0	2,8	4,2	3,0	4,5	3,3	4,9	3,5	5,3	3,8
		575	3,4	2,5	3,6	2,7	3,7	2,8	4,0	2,9	4,2	3,1	4,5	3,3	4,8	3,5	5,2	3,8		4,1
ST-52 A-570		1150	3,5	2,6	3,6	2,7	3,8	2,8	4,1	3,0	4,3	3,2	4,6	3,3	4,9	3,6	5,3	3,9		4,2
MATERIAL	149,5	2,1	1,4	2,2	1,5	2,3	1,5	2,4	1,6	2,6	1,7	2,7	1,8	2,9	1,9	3,0	2,0	3,2	2,1	
YIELD STRENGTH	172,5	2,3	1,5	2,3	1,6	2,4	1,6	2,6	1,7	2,7	1,8	2,8	1,9	3,0	2,0	3,2	2,1	3,4	2,2	
460	66.717	230	2,4	1,7	2,5	1,7	2,7	1,8	2,8	1,9	3,0	2,1	3,2	2,2	3,4	2,4	3,7	2,6	4,0	2,8
		345	2,6	1,9	2,8	2,0	2,9	2,1	3,1	2,2	3,3	2,3	3,5	2,5	3,7	2,7	4,0	2,9	4,4	3,1
N/MM²	PSI	460	2,8	2,1	3,0	2,2	3,1	2,2	3,3	2,4	3,5	2,5	3,7	2,7	4,0	2,9	4,3	3,1	4,7	3,4
		575	3,0	2,3	3,2	2,3	3,3	2,4	3,5	2,6	3,7	2,7	3,9	2,9	4,3	3,1	4,6	3,4	5,0	3,7
S 460 NC-MC ASTM A572 GR 65		1150	3,1	2,3	3,2	2,4	3,4	2,5	3,6	2,6	3,8	2,8	4,0	3,0	4,3	3,2	4,7	3,5	5,1	3,7
MATERIAL	149,5	2,0	1,3	2,1	1,4	2,2	1,5	2,3	1,5	2,4	1,6	2,5	1,7	2,7	1,8	2,9	1,9	3,0	2,0	
YIELD STRENGTH	172,5	2,1	1,4	2,2	1,5	2,3	1,5	2,4	1,6	2,5	1,7	2,7	1,8	2,9	1,9	3,0	2,0	3,2	2,1	
520	75.420	230	2,3	1,6	2,4	1,6	2,5	1,7	2,6	1,8	2,8	1,9	3,0	2,1	3,2	2,2	3,5	2,4	3,7	2,6
		345	2,5	1,8	2,6	1,9	2,7	2,0	2,9	2,1	3,1	2,2	3,3	2,3	3,5	2,5	3,8	2,7	4,1	2,9
N/MM²	PSI	460	2,7	1,9	2,8	2,0	2,9	2,1	3,1	2,2	3,3	2,4	3,5	2,5	3,8	2,7	4,1	2,9	4,4	3,2
		575	2,8	2,1	3,0	2,2	3,1	2,3	3,3	2,4	3,5	2,6	3,7	2,7	4,0	3,0	4,3	3,2	4,7	3,4
AISI 304 AISI 316		1150	2,9	2,2	3,0	2,3	3,2	2,3	3,4	2,5	3,6	2,6	3,8	2,8	4,1	3,0	4,4	3,3	4,8	3,5
MATERIAL	149,5	1,3	0,9	1,4	0,9	1,4	1,0	1,5	1,0	1,6	1,1	1,7	1,1	1,8	1,2	1,9	1,3	2,0	1,3	
YIELD STRENGTH	172,5	1,4	0,9	1,5	1,0	1,5	1,0	1,6	1,1	1,7	1,1	1,7	1,2	1,9	1,3	2,0	1,3	2,1	1,4	
1200	174.045	230	1,5	1,0	1,6	1,1	1,6	1,1	1,7	1,2	1,8	1,3	2,0	1,4	2,1	1,5	2,3	1,6	2,5	1,7
		345	1,6	1,2	1,7	1,2	1,8	1,3	1,9	1,4	2,0	1,4	2,1	1,5	2,3	1,7	2,5	1,8	2,7	1,9
N/MM²	PSI	460	1,7	1,3	1,8	1,3	1,9	1,4	2,0	1,5	2,2	1,6	2,3	1,7	2,5	1,8	2,7	1,9	2,9	2,1
		575	1,9	1,4	2,0	1,5	2,1	1,5	2,2	1,6	2,3	1,7	2,4	1,8	2,6	1,9	2,7	2,1	3,1	2,3
HARDOX 450		1150	1,9	1,4	2,0	1,5	2,1	1,5	2,2	1,6	2,4	1,7	2,5	1,8	2,7	2,0	2,9	2,1	3,1	2,3

Teknik veriler; SAHINLER MAK.SAN.TIC.A.S. tarafından haber vermeksizin değiştirilebilir. Firmamızın izni olmadan çoğaltılması, yayınlaması yasaktır.

www.sahinlermetal.com

Technical datas can be changed by SAHINLER MAK.SAN.TIC.A.S. without notice . Reproducing and releasing without getting permission from SAHINLER MAK.SAN.TIC.A.S. are prohibited.

Izmir Yolu 22. Km Mümin Gençoğlu Cad. 16285 BURSA / TÜRKİYE