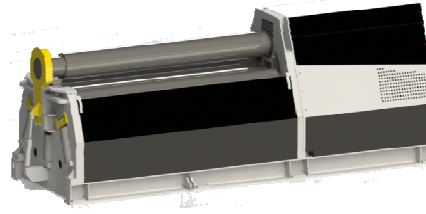


4R H 10-75

SAÇ GENİŞLİĞİ (MM) BENDING LENGHT (MM)	1050
ÖN BÜKME KAPASİTESİ (MM) PREBENDING CAPACITY (MM)	1
BÜKME KAPASİTESİ (MM) BENDING CAPACITY (MM)	1,5
BÜKME KAPASİTESİ (MM) BENDING CAPACITY (MM)	2
ÜST TOP ÇAPI (MM) TOP ROLL DIAMETER (MM)	75



SİLİNDİR BÜKÜM KAPASİTE TABLOSU ROLL BENDING CALCULATOR

SAÇ GENİŞLİĞİ (MM) PLATE WIDTH (MM)		1050 100% Width		945 90% Width		840 80% Width		735 70% Width		630 60% Width		525 50% Width		420 40% Width		315 30% Width		210 20% Width		
MALZEME CİNSİ MATERIAL TYPES	KIVIRM İÇ ÇAPI INSIDE DIAMETER	BÜKME KAPASİTESİ BENDING CAPACITY	ÖN BÜKME KAPASİTESİ PRE-BENDING CAPACITY	BÜKME KAPASİTESİ BENDING CAPACITY	ÖN BÜKME KAPASİTESİ PRE-BENDING CAPACITY	BÜKME KAPASİTESİ BENDING CAPACITY	ÖN BÜKME KAPASİTESİ PRE-BENDING CAPACITY	BÜKME KAPASİTESİ BENDING CAPACITY	ÖN BÜKME KAPASİTESİ PRE-BENDING CAPACITY	BÜKME KAPASİTESİ BENDING CAPACITY	ÖN BÜKME KAPASİTESİ PRE-BENDING CAPACITY	BÜKME KAPASİTESİ BENDING CAPACITY	ÖN BÜKME KAPASİTESİ PRE-BENDING CAPACITY	BÜKME KAPASİTESİ BENDING CAPACITY	ÖN BÜKME KAPASİTESİ PRE-BENDING CAPACITY	BÜKME KAPASİTESİ BENDING CAPACITY	ÖN BÜKME KAPASİTESİ PRE-BENDING CAPACITY	BÜKME KAPASİTESİ BENDING CAPACITY	ÖN BÜKME KAPASİTESİ PRE-BENDING CAPACITY	
	ØD (MM)	(MM)	(MM)	(MM)	(MM)	(MM)	(MM)	(MM)	(MM)	(MM)	(MM)	(MM)	(MM)	(MM)	(MM)	(MM)	(MM)	(MM)	(MM)	
MATERIAL		97,5	1,4	1,0	1,5	1,0	1,5	1,0	1,6	1,1	1,7	1,1	1,8	1,2	1,9	1,3	2,0	1,3	2,1	1,4
YIELD STRENGTH		112,5	1,5	1,0	1,6	1,0	1,6	1,1	1,7	1,1	1,8	1,2	1,9	1,3	2,0	1,4	2,1	1,4	2,2	1,5
260	37.710	150	1,6	1,1	1,7	1,2	1,8	1,2	1,9	1,3	2,0	1,4	2,1	1,5	2,3	1,6	2,5	1,7	2,6	1,8
		225	1,8	1,3	1,8	1,3	1,9	1,4	2,0	1,5	2,2	1,5	2,3	1,6	2,5	1,8	2,7	1,9		2,1
N/MM²	PSI	300	1,9	1,4	2,0	1,4	2,1	1,5	2,2	1,6	2,3	1,7	2,5	1,8	2,7	1,9		2,1		2,2
		375	2,0	1,5	2,1	1,6	2,2	1,6	2,3	1,7	2,5	1,8	2,6	1,9		2,1				
ST-37		750	2,0	1,5	2,1	1,6	2,2	1,7	2,4	1,8	2,5	1,9	2,7	2,0		2,1				
MATERIAL		97,5	1,2	0,8	1,3	0,8	1,3	0,9	1,4	0,9	1,4	1,0	1,5	1,0	1,6	1,1	1,7	1,1	1,8	1,2
YIELD STRENGTH		112,5	1,3	0,8	1,3	0,9	1,4	0,9	1,4	1,0	1,5	1,0	1,6	1,1	1,7	1,1	1,8	1,2	1,9	1,3
360	52.214	150	1,4	0,9	1,4	1,0	1,5	1,0	1,6	1,1	1,7	1,2	1,8	1,2	1,9	1,3	2,1	1,4	2,3	1,6
		225	1,5	1,1	1,6	1,1	1,6	1,2	1,7	1,2	1,8	1,3	2,0	1,4	2,1	1,5	2,3	1,6	2,5	1,8
N/MM²	PSI	300	1,6	1,2	1,7	1,2	1,8	1,3	1,9	1,3	2,0	1,4	2,1	1,5	2,3	1,6	2,4	1,8	2,6	1,9
		375	1,7	1,3	1,8	1,3	1,9	1,4	2,0	1,5	2,1	1,5	2,2	1,6	2,4	1,8	2,6	1,9		2,1
ST-52		750	1,7	1,3	1,8	1,4	1,9	1,4	2,0	1,5	2,1	1,6	2,3	1,7	2,5	1,8	2,7	2,0		2,1
A-570																				
MATERIAL		97,5	1,1	0,7	1,1	0,7	1,2	0,8	1,2	0,8	1,3	0,9	1,3	0,9	1,4	1,0	1,5	1,0	1,6	1,1
YIELD STRENGTH		112,5	1,1	0,8	1,2	0,8	1,2	0,8	1,3	0,9	1,3	0,9	1,4	0,9	1,5	1,0	1,6	1,1	1,7	1,1
460	66.717	150	1,2	0,8	1,3	0,9	1,3	0,9	1,4	1,0	1,5	1,0	1,6	1,1	1,7	1,2	1,8	1,3	2,0	1,4
		225	1,3	0,9	1,4	1,0	1,5	1,0	1,5	1,1	1,6	1,2	1,7	1,2	1,9	1,3	2,0	1,4	2,2	1,6
N/MM²	PSI	300	1,4	1,0	1,5	1,1	1,6	1,1	1,6	1,2	1,7	1,3	1,9	1,3	2,0	1,4	2,2	1,6	2,3	1,7
		375	1,5	1,1	1,6	1,2	1,7	1,2	1,8	1,3	1,9	1,4	2,0	1,5	2,1	1,6	2,3	1,7	2,5	1,8
S 460 NC-MC		750	1,5	1,2	1,6	1,2	1,7	1,2	1,8	1,3	1,9	1,4	2,0	1,5	2,2	1,6	2,3	1,7	2,5	1,9
ASTM A572 GR 65																				
MATERIAL		97,5	1,0	0,7	1,0	0,7	1,1	0,7	1,1	0,8	1,2	0,8	1,3	0,8	1,4	0,9	1,4	1,0	1,5	1,0
YIELD STRENGTH		112,5	1,1	0,7	1,1	0,7	1,1	0,8	1,2	0,8	1,3	0,8	1,3	0,9	1,4	1,0	1,5	1,0	1,6	1,1
520	75.420	150	1,1	0,8	1,2	0,8	1,2	0,9	1,3	0,9	1,4	1,0	1,5	1,0	1,6	1,1	1,7	1,2	1,9	1,3
		225	1,2	0,9	1,3	0,9	1,4	1,0	1,4	1,0	1,5	1,1	1,6	1,2	1,8	1,3	1,9	1,4	2,0	1,5
N/MM²	PSI	300	1,3	1,0	1,4	1,0	1,5	1,1	1,6	1,1	1,6	1,2	1,7	1,3	1,9	1,4	2,0	1,5	2,2	1,6
		375	1,4	1,1	1,5	1,1	1,6	1,1	1,7	1,2	1,8	1,3	1,9	1,4	2,0	1,5	2,2	1,6	2,3	1,7
AISI 304		750	1,4	1,1	1,5	1,1	1,6	1,2	1,7	1,2	1,8	1,3	1,9	1,4	2,0	1,5	2,2	1,6	2,4	1,8
AISI 316																				
MATERIAL		97,5	0,7	0,4	0,7	0,5	0,7	0,5	0,8	0,5	0,8	0,5	0,8	0,6	0,9	0,6	0,9	0,6	1,0	0,7
YIELD STRENGTH		112,5	0,7	0,5	0,7	0,5	0,8	0,5	0,8	0,5	0,8	0,6	0,9	0,6	0,9	0,6	1,0	0,7	1,0	0,7
1200	174.045	150	0,7	0,5	0,8	0,5	0,8	0,6	0,9	0,6	0,9	0,6	1,0	0,7	1,1	0,7	1,1	0,8	1,2	0,9
		225	0,8	0,6	0,9	0,6	0,9	0,6	1,0	0,7	1,0	0,7	1,1	0,8	1,2	0,8	1,2	0,9	1,3	1,0
N/MM²	PSI	300	0,9	0,6	0,9	0,7	1,0	0,7	1,0	0,7	1,1	0,8	1,1	0,8	1,2	0,9	1,3	1,0	1,4	1,0
		375	0,9	0,7	1,0	0,7	1,0	0,8	1,1	0,8	1,2	0,8	1,2	0,9	1,3	1,0	1,4	1,0	1,5	1,1
HARDOX 450		750	0,9	0,7	1,0	0,7	1,0	0,8	1,1	0,8	1,2	0,9	1,2	0,9	1,3	1,0	1,5	1,1	1,6	1,2

Teknik veriler; SAHINLER MAK.SAN.TIC.A.S. tarafından haber vermeksizin değiştirilebilir. Firmamızın izni olmadan çoğaltılması, yayınlaması yasaktır.

www.sahinlermetal.com

Technical datas can be changed by SAHINLER MAK.SAN.TIC.A.S. without notice . Reproducing and releasing without getting permission from SAHINLER MAK.SAN.TIC.A.S. are prohibited.

Izmir Yolu 22. Km Mümin Gençoğlu Cad. 16285 BURSA / TÜRKİYE