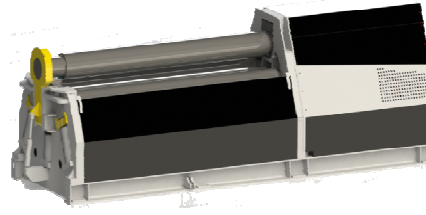


4R H 10-60

SAÇ GENİŞLİĞİ (MM) BENDING LENGHT (MM)	1050
ÖN BÜKME KAPASİTESİ (MM) PREBENDING CAPACITY (MM)	0,8
BÜKME KAPASİTESİ (MM) BENDING CAPACITY (MM)	1
BÜKME KAPASİTESİ (MM) BENDING CAPACITY (MM)	1,5
ÜST TOP ÇAPI (MM) TOP ROLL DIAMETER (MM)	60



SİLİNDİR BÜKÜM KAPASİTE TABLOSU ROLL BENDING CALCULATOR

SAÇ GENİŞLİĞİ (MM) PLATE WIDTH (MM)		1050 100% Width		945 90% Width		840 80% Width		735 70% Width		630 60% Width		525 50% Width		420 40% Width		315 30% Width		210 20% Width	
MALZEME CİNSİ MATERIAL TYPES	KIVIRM İÇ ÇAPI INSIDE DIAMETER	BÜKME KAPASİTESİ BENDING CAPACITY	ÖN BÜKME KAPASİTESİ PRE-BENDING CAPACITY	BÜKME KAPASİTESİ BENDING CAPACITY	ÖN BÜKME KAPASİTESİ PRE-BENDING CAPACITY	BÜKME KAPASİTESİ BENDING CAPACITY	ÖN BÜKME KAPASİTESİ PRE-BENDING CAPACITY	BÜKME KAPASİTESİ BENDING CAPACITY	ÖN BÜKME KAPASİTESİ PRE-BENDING CAPACITY	BÜKME KAPASİTESİ BENDING CAPACITY	ÖN BÜKME KAPASİTESİ PRE-BENDING CAPACITY	BÜKME KAPASİTESİ BENDING CAPACITY	ÖN BÜKME KAPASİTESİ PRE-BENDING CAPACITY	BÜKME KAPASİTESİ BENDING CAPACITY	ÖN BÜKME KAPASİTESİ PRE-BENDING CAPACITY	BÜKME KAPASİTESİ BENDING CAPACITY	ÖN BÜKME KAPASİTESİ PRE-BENDING CAPACITY	BÜKME KAPASİTESİ BENDING CAPACITY	ÖN BÜKME KAPASİTESİ PRE-BENDING CAPACITY
		ØD (MM)	(MM)	(MM)	(MM)	(MM)	(MM)	(MM)	(MM)	(MM)	(MM)	(MM)	(MM)	(MM)	(MM)	(MM)	(MM)	(MM)	(MM)
MATERIAL YIELD STRENGTH	78	1,0	0,8	1,0	0,8	1,0	0,8	1,1	0,9	1,1	0,9	1,2	1,0	1,3	1,0	1,3	1,1	1,4	1,1
	90	1,0	0,8	1,0	0,8	1,1	0,9	1,1	0,9	1,2	1,0	1,3	1,0	1,4	1,1	1,4	1,1	1,5	1,2
260 37.710 N/MM² PSI	120	1,1	0,8	1,2	0,9	1,2	0,9	1,3	1,0	1,4	1,0	1,5	1,1	1,6	1,2	1,7	1,3	1,8	1,4
	180	1,3	0,9	1,3	0,9	1,4	1,0	1,5	1,1	1,5	1,1	1,6	1,2	1,8	1,3	1,9	1,4	2,1	1,5
ST-37 N/MM² PSI	240	1,4	1,0	1,4	1,0	1,5	1,0	1,6	1,1	1,7	1,2	1,8	1,2	2,0	1,3				
	300	1,5	1,0	1,6	1,0	1,7	1,1	1,8	1,1	1,9	1,2	2,0	1,3						
600	1,5	1,0	1,6	1,1	1,7	1,1	1,8	1,2	1,9	1,2	2,0	1,3							
	78	0,8	0,6	0,8	0,7	0,9	0,7	0,9	0,7	1,0	0,8	1,0	0,8	1,1	0,9	1,1	0,9	1,2	1,0
MATERIAL YIELD STRENGTH	90	0,8	0,7	0,9	0,7	0,9	0,7	1,0	0,8	1,0	0,8	1,1	0,9	1,1	0,9	1,2	1,0	1,3	1,0
	120	0,9	0,7	1,0	0,7	1,0	0,8	1,1	0,8	1,2	0,9	1,2	0,9	1,3	1,0	1,4	1,1	1,6	1,2
360 52.214 N/MM² PSI	180	1,1	0,8	1,1	0,8	1,2	0,8	1,2	0,9	1,3	0,9	1,4	1,0	1,5	1,1	1,6	1,2	1,8	1,3
	240	1,2	0,8	1,2	0,8	1,3	0,9	1,4	0,9	1,4	1,0	1,5	1,0	1,7	1,1	1,8	1,2	1,9	1,3
ST-52 A-570 N/MM² PSI	300	1,3	0,8	1,3	0,9	1,4	0,9	1,5	1,0	1,6	1,0	1,7	1,1	1,8	1,2	2,0	1,3		1,4
	600	1,3	0,9	1,4	0,9	1,4	0,9	1,5	1,0	1,6	1,1	1,7	1,1	1,8	1,2	2,0	1,3		1,4
MATERIAL YIELD STRENGTH	78	0,7	0,6	0,7	0,6	0,8	0,6	0,8	0,6	0,9	0,7	0,9	0,7	1,0	0,8	1,0	0,8	1,1	0,9
	90	0,8	0,6	0,8	0,6	0,8	0,7	0,9	0,7	0,9	0,7	0,9	0,8	1,0	0,8	1,1	0,9	1,1	0,9
460 66.717 N/MM² PSI	120	0,8	0,6	0,9	0,7	0,9	0,7	1,0	0,7	1,0	0,8	1,1	0,8	1,2	0,9	1,3	1,0	1,4	1,0
	180	0,9	0,7	1,0	0,7	1,0	0,7	1,1	0,8	1,2	0,8	1,2	0,9	1,3	1,0	1,4	1,0	1,6	1,1
S 460 NC-MC ASTM A572 GR 65 N/MM² PSI	240	1,0	0,7	1,1	0,7	1,1	0,8	1,2	0,8	1,3	0,9	1,4	0,9	1,5	1,0	1,6	1,1	1,7	1,2
	300	1,1	0,8	1,2	0,8	1,2	0,8	1,3	0,9	1,4	0,9	1,5	1,0	1,6	1,0	1,7	1,1	1,9	1,2
600	1,2	0,8	1,2	0,8	1,3	0,8	1,3	0,9	1,4	0,9	1,5	1,0	1,6	1,1	1,8	1,2	1,9	1,2	
	78	0,7	0,5	0,7	0,6	0,7	0,6	0,8	0,6	0,8	0,6	0,8	0,7	0,9	0,7	1,0	0,8	1,0	0,8
MATERIAL YIELD STRENGTH	90	0,7	0,6	0,7	0,6	0,8	0,6	0,8	0,6	0,8	0,7	0,9	0,7	1,0	0,8	1,0	0,8	1,1	0,8
	120	0,8	0,6	0,8	0,6	0,9	0,7	0,9	0,7	1,0	0,7	1,0	0,8	1,1	0,8	1,2	0,9	1,3	1,0
520 75.420 N/MM² PSI	180	0,9	0,6	0,9	0,7	1,0	0,7	1,0	0,7	1,1	0,8	1,2	0,8	1,3	0,9	1,4	1,0	1,5	1,1
	240	1,0	0,7	1,0	0,7	1,1	0,7	1,1	0,8	1,2	0,8	1,3	0,9	1,4	0,9	1,5	1,0	1,6	1,1
AISI 304 AISI 316 N/MM² PSI	300	1,1	0,7	1,1	0,7	1,2	0,8	1,2	0,8	1,3	0,9	1,4	0,9	1,5	1,0	1,6	1,1	1,8	1,1
	600	1,1	0,7	1,1	0,8	1,2	0,8	1,3	0,8	1,3	0,9	1,4	0,9	1,5	1,0	1,7	1,1	1,8	1,2
MATERIAL YIELD STRENGTH	78	0,4	0,4	0,5	0,4	0,5	0,4	0,5	0,4	0,5	0,4	0,6	0,4	0,6	0,5	0,6	0,5	0,7	0,5
	90	0,5	0,4	0,5	0,4	0,5	0,4	0,5	0,4	0,6	0,4	0,6	0,5	0,6	0,5	0,7	0,5	0,7	0,6
1200 174.045 N/MM² PSI	120	0,5	0,4	0,5	0,4	0,6	0,4	0,6	0,5	0,6	0,5	0,7	0,5	0,7	0,6	0,8	0,6	0,9	0,6
	180	0,6	0,4	0,6	0,4	0,6	0,5	0,7	0,5	0,7	0,5	0,8	0,6	0,8	0,6	0,9	0,6	1,0	0,7
HARDOX 450 N/MM² PSI	240	0,6	0,4	0,7	0,5	0,7	0,5	0,7	0,5	0,8	0,5	0,8	0,6	0,9	0,6	1,0	0,7	1,1	0,7
	300	0,7	0,5	0,7	0,5	0,8	0,5	0,8	0,5	0,9	0,6	0,9	0,6	1,0	0,6	1,1	0,7	1,2	0,8
600	0,7	0,5	0,7	0,5	0,8	0,5	0,8	0,5	0,9	0,6	0,9	0,6	1,0	0,7	1,1	0,7	1,2	0,8	

Teknik veriler; SAHINLER MAK.SAN.TIC.A.S. tarafından haber vermeksizin değiştirilebilir. Firmamızın izni olmadan çoğaltılması, yayınlaması yasaktır.

www.sahinlermetal.com

Technical datas can be changed by SAHINLER MAK.SAN.TIC.A.S. without notice . Reproducing and releasing without getting permission from SAHINLER MAK.SAN.TIC.A.S. are prohibited.

Izmir Yolu 22. Km Mümin Gençoğlu Cad. 16285 BURSA / TÜRKİYE