

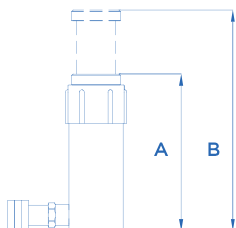
**12
TON**



ART. 101



ART. 102



ART.	A mm	B mm
101	320	480
102	320	480
102 EXPORT	320	480



ART. 102/EXPORT

ACCESSORI EXTRA DOTAZIONE

EXTRA EQUIPMENT • ACCESSOIRES EN OPTION • EXTRA ZUBEHÖR



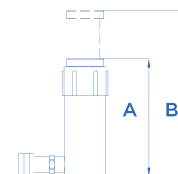
**ART. CM
CASSETTA IN METALLO**

Metal box • Boîte en métal
• Blechkiste



**ART. CPT
CARRELLO A DUE PIANI**

Two-shelf trolley • Chariot à deux étage
• Wagen mit zwei Ablageflächen



**ART. 108
PISTONE CORTO**

Short piston • Vérin court
• Kleiner Zylinder

TON	A mm	B mm
12	150	230

**ART. 357
POMPA IDROPNEUMATICA
COMPLETA DI TUBO IN GOMMA
CON ATTACCO RAPIDO**

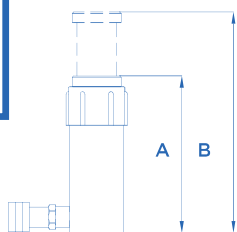
Pneumohydraulic pump complete
with rapid fitting hose

Pompe hydro-pneumatique avec
tuyau raccord rapide

Pneumohydraulische Pumpe
mit Anschlußschlauch mit Schnellkupplung



**12
TON**



ART.

353

A mm

360

B mm

520



ART. 353

ACCESSORI EXTRA DOTAZIONE

EXTRA EQUIPMENT • ACCESSOIRES EN OPTION • EXTRA ZUBEHÖR

**ART. CPT
CARRELLO
A DUE PIANI**

Two-shelf trolley
Chariot à deux étages
Wagen mit zwei
Ablageflächen



**ART. 357
POMPA IDROPNEUMATICA COMPLETA DI
TUBO IN GOMMA CON ATTACCO RAPIDO**

Pneumohydraulic pump complete with rapid fitting hose
Pompe hydro-pneumatique avec tuyau raccord rapide
Pneumohydraulische Pumpe mit
Anschlußschlauch mit Schnellkupplung



**ART. 108
PISTONE CORTO**

Short piston
Vérin court
Kleiner Zylinder



TON

12

A mm

150

B mm

230



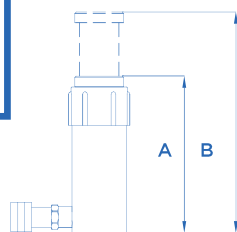
**ART. 290
ALLARGATORE IDRAULICO A CUNEO COMPLETO DI
ACCOPPIATORE RAPIDO APERTURA 85 MM. DA 1 TON**

1 Ton. hydraulic wedge spread, opening 85 mm.
Ouverture hydraulique à coin de max. 85 mm. Puissance 1 Ton. équipée
d'un demi-coupleur rapide.
Hydraulischer Spreizer. Öffnung max. 85 mm. ausgestattet mit Schnellöffnung. Zugkraft 1 Ton.



- 01 Pompa • Pump • Pompe • Pumpe.
- 02 Pistone • Piston • Verin • Zylinder.
- 03 Tubo gomma mt. 1,8 • Fitting hose mt. 1,8 • Tuyau mt. 1,8 • Rohr auf Gummi mt. 1,8.
- 04 Cassetta metallica • Metal box • Coffret métallique • Rückschlagventil und Blechkiste.
- 06 Base d'appoggio • Supporting base • Base d'appui • Stützplatte.
- 07 Piastra di estensione da applicare al pistone • Extension plate to fit to the piston • Plaque d'extension à appliquer au vérin • Zugplatte, wird am Kolben angebracht.
- 08 Piastra di estensione da applicare al cilindro • Extension plate to fit to the cylinder • Plaque d'extension à joindre au cylindre • Keilaufsatz, wird am Kolben angebracht.
- 09 Punzone a W • W punch • Poinçon à W • Zugplatte, wird am Zylinder angebracht.
- 10 Punzone zigrinato • Knurled punch • Poinçon moleté • Gerändelte Stempelplatte.
- 11 Punzone a cuneo • Wedge-shaped punch • Poinçon à coin • Keilaufsatz.
- 12 Testa elastica • Elastic head • Tête caoutchouc • Prismenaufsatz.
- 13 Raccordo doppio maschio • Double male fitting • Raccord double mâle • Adapter.
- 14 Tubo prolunga 120 mm. • 120 mm. extension pipe • Rallonge 120 mm. • Verlängerungsrohr 120 mm.
- 15 Tubo prolunga 250 mm. • 250 mm. extension pipe • Rallonge 250 mm. • Verlängerungsrohr 250 mm.
- 16 Tubo prolunga 460 mm. • 460 mm. extension pipe • Rallonge 460 mm. • Verlängerungsrohr 460 mm.
- 17 Tubo prolunga 630 mm. • 630 mm. extension pipe • Rallonge 630 mm. • Verlängerungsrohr 630 mm.

**6
TON**



ART.
355

A mm
290

B mm
410



ART. 355



ACCESSORI EXTRA DOTAZIONE

EXTRA EQUIPMENT • ACCESSOIRES EN OPTION • EXTRA ZUBEHÖR

**ART. CPT
CARRELLO
A DUE PIANI**

Two-shelf trolley
Chariot à deux étage
Wagen mit zwei
Ablageflächen



**ART. 357
POMPA IDROPNEUMATICA COMPLETA DI
TUBO IN GOMMA CON ATTACCO RAPIDO**

Pneumohydraulic pump complete with rapid fitting hose
Pompe hydropneumatique avec tuyau raccord rapide
Pneumohydraulische Pumpe mit
Anschlußschlauch mit Schnellkupplung



**ART. 108/A
PISTONE CORTO**

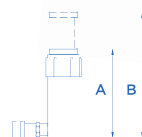
Short piston
Vérin court
Kleiner Zylinder



TON
6

A mm
150

B mm
230



**ART. 290
ALLARGATORE IDRAULICO A CUNEO COMPLETO DI
ACCOPIATORE RAPIDO APERTURA 85 MM. DA 1 TON**

1 Ton. hydraulic wedge spread, opening 85 mm.
Ouverture hydraulique à coin de max. 85 mm. Puissance 1 Ton. équipée
d'un demi-coupleur rapide.
Hydraulischer Spreizer. Öffnung max. 85 mm. ausgestattet mit Schnellöffnung. Zugkraft 1 Ton.

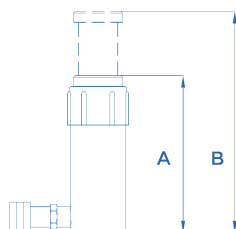


- 01 Pompa • Pump • Pompe • Pumpe.
- 02 Pistone • Piston • Verin • Zylinder.
- 03 Tubo gomma mt. 1,8 • Fitting hose mt. 1,8 • Tuyau mt. 1,8 • Rohr auf Gummi mt. 1,8.
- 04 Cassetta metallica • Metal box • Coffret métallique • Rückschlagventil und Blechkiste.
- 06 Piastra di estensione da applicare al cilindro • Extension plate to fit to the cylinder
• Plaque d'extension à joindre au cylindre • Keilaufsatz, wird am Kolben angebracht.
- 07 Base d'appoggio • Supporting base • Base d'appui • Stützplatte.
- 08 Raccordo doppio maschio • Double male fitting • Raccord double mâle • Adapter.
- 09 Punzone zigrinato • Knurled punch • Poinçon moleté • Gerändelte Stempelplatte.
- 10 Punzone a W • W punch • Poinçon à W • Zugplatte, wird am Zylinder angebracht.
- 11 Punzone a cuneo • Wedge-shaped punch • Poinçon à coin • Gummikappe.
- 12 Piastra di estensione da applicare al pistone • Extension plate to fit to the piston
• Plaque d'extension à appliquer au vérin • Zugplatte, wird am Kolben angebracht.
- 13 Testa elastica • Elastic head • Tête caoutchouc • Prismenaufsatz.
- 14 Tubo prolunga 75 mm. • 75 mm. extension pipe • Rallonge 75 mm.
• Verlängerungsrohr 75 mm.
- 15 Tubo prolunga 150 mm. • 150 mm. extension pipe • Rallonge 150 mm.
• Verlängerungsrohr 150 mm.
- 16 Tubo prolunga 250 mm. • 250 mm. extension pipe • Rallonge 250 mm.
• Verlängerungsrohr 250 mm.
- 17 Tubo prolunga 400 mm. • 400 mm. extension pipe • Rallonge 400 mm.
• Verlängerungsrohr 400 mm.
- 18 Tubo prolunga 500 mm. • 500 mm. extension pipe • Rallonge 500 mm.
• Verlängerungsrohr 500 mm.

**HEAVY
DUTY**



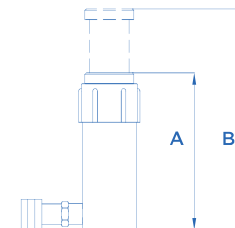
ART. 100



ART.	TON	A mm	B mm
100	20	310	440
100/A	30	310	440



ART. 100/C



ART.	TON	A mm	B mm
100/B	50	330	465
100/C	80	340	480
100/D	120	350	460

ART. 100 • 100/A • 100/B • 100/C • 100/D

01 Pompa • Pump • Pompe • Pumpe.

02 Tubo gomma mt. 1,8 • Fitting hose mt. 1,8 • Tuyau mt. 1,8 • Rohr auf Gummi mt. 1,8.

03 Pistone • Piston • Verin • Zylinder.

04 Tubo prolunga 100 mm. • 100 mm. extension pipe • Rallonge 100 mm. • Verlängerungsrohr 100 mm.

05 Tubo prolunga 200 mm. • 200 mm. extension pipe • Rallonge 200 mm. • Verlängerungsrohr 200 mm.

06 Tubo prolunga 300 mm. • 300 mm. extension pipe • Rallonge 300 mm. • Verlängerungsrohr 300 mm.

07 Tubo prolunga 400 mm. • 400 mm. extension pipe • Rallonge 400 mm. • Verlängerungsrohr 400 mm.

08 Tubo prolunga 500 mm. • 500 mm. extension pipe • Rallonge 500 mm. • Verlängerungsrohr 500 mm.

09 Raccordi per prolunghe • Extension pipe fittings • Raccords pour rallonges • Zubehörteile für Verlängerungsrohre.

10 Tappi terminali • Terminal caps • Bouchons terminaux • Verschlusskappen.

