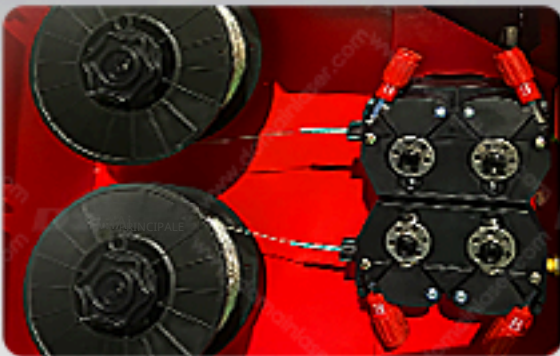


# Saldatrice Laser a Fibra Portatile

- ALIMENTATORE + SALDATRICE + GAS, STAZIONE COMPLETA
- CARRELLO DISPONIBILE PER MASSIMA MOBILITÀ
- LAVORO CONTINUO DA -20 °C A 40 °C



## Materiali applicabili:

I due tubi di alimentazione del filo possono operare singolarmente o simultaneamente. Spessore massimo di saldatura: 12 mm.

Ampio impiego nella saldatura e nella formatura di diversi pezzi in lamiera, insegne pubblicitarie, **commercialkitchen, stove, crill cart, food cart, doors, windows, frames, metalfurniture**, coperture per lampade, cassette elettriche, cassette antincendio, tubi, ecc.



PRODUZIONE AUTOMOBILISTICA



PRODUZIONE MACCHINARI M



VALVOLE PER TUBAZIONI



ARTICOLI PER CUCINA

# Parametri tecnici

Potenza in uscita	1500W	2000W
Lunghezza d'onda del laser	1064nm	
Modalità di funzionamento AIN	Dominio continuo o modulato principale	
Lunghezza della fibra ottica	10 m (personalizzabile)	
Diametro del nucleo della fibra	50 µm	
Intervallo di regolazione della potenza	10-100%	
Gas ausiliario	Azoto / Argon	
Materiale idoneo	Acciaio al carbonio, acciaio inossidabile, lamiera zincata, Alluminio, ecc.	
Alimentazione elettrica	220V±10 % ; 50/60 HZ AC	
Intervallo velocità di saldatura	0-120mm/s	
Larghezza della corda di saldatura	1-8mm	
Intervallo di spessore della saldatura	0.5-6mm	0,5-8 mm
Tipo di raffreddamento	Raffreddamento ad aria	
Dimension	L85 x P40 x H117 (cm)	
Peso	94 kg Laser 44 kg, Alimentatore 17 kg, Carrello 33 kg	96 kg Laser 46 kg, Alimentatore 17 kg, Carrello 33kg

# Saldatura ad alta efficienza Con due fili



Spessore massimo di saldatura

**12mm**

DOMINIO

DOMINIO

DOMINIO

PRINCIPALE

[www.dominilaser.com](http://www.dominilaser.com)

DOMINIO

**12mm**

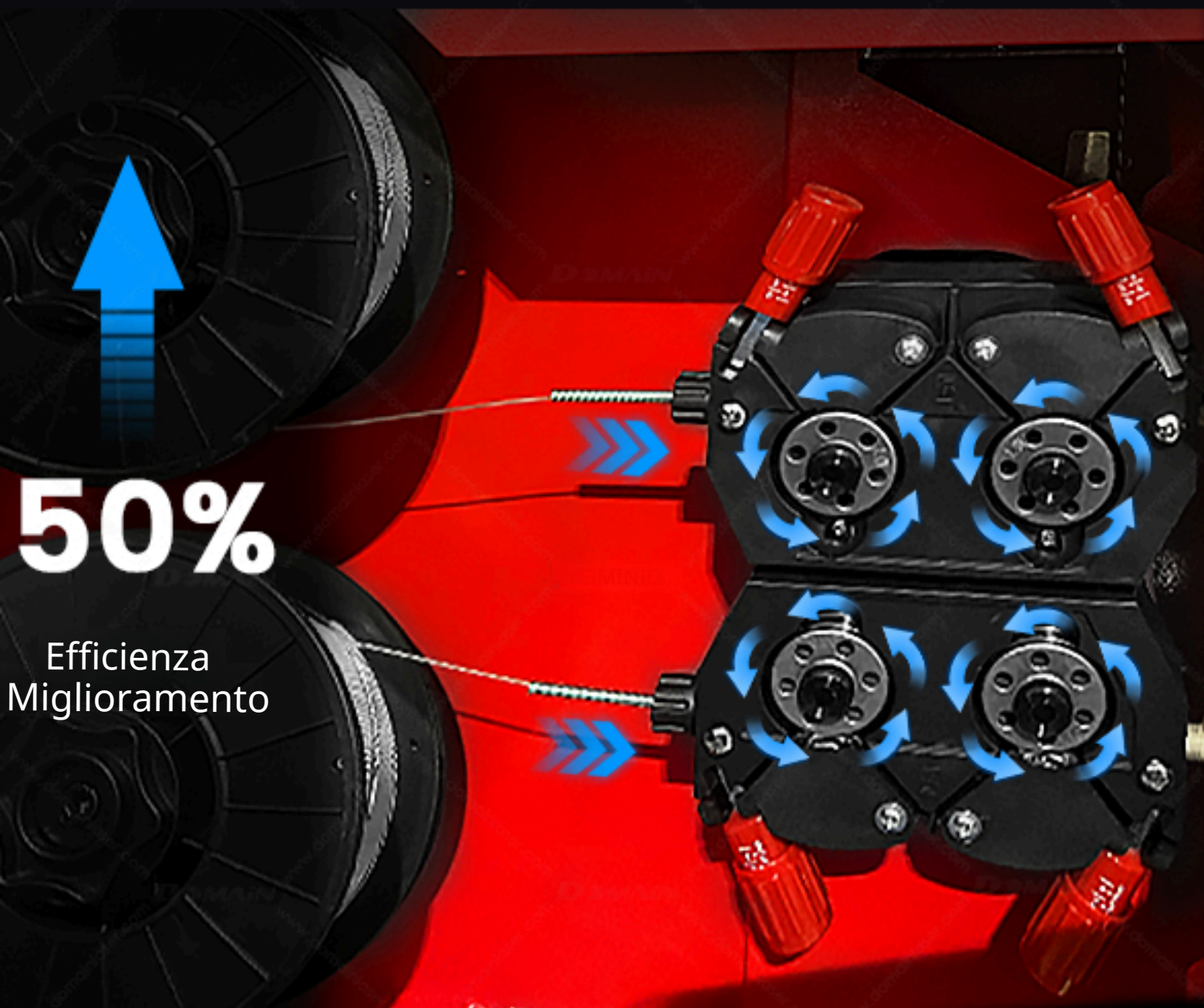
DOMINIO

DOMINIO

DOMINIO

# Doppia efficienza con fili doppi

Alimentazione filo precisa con doppia ruota



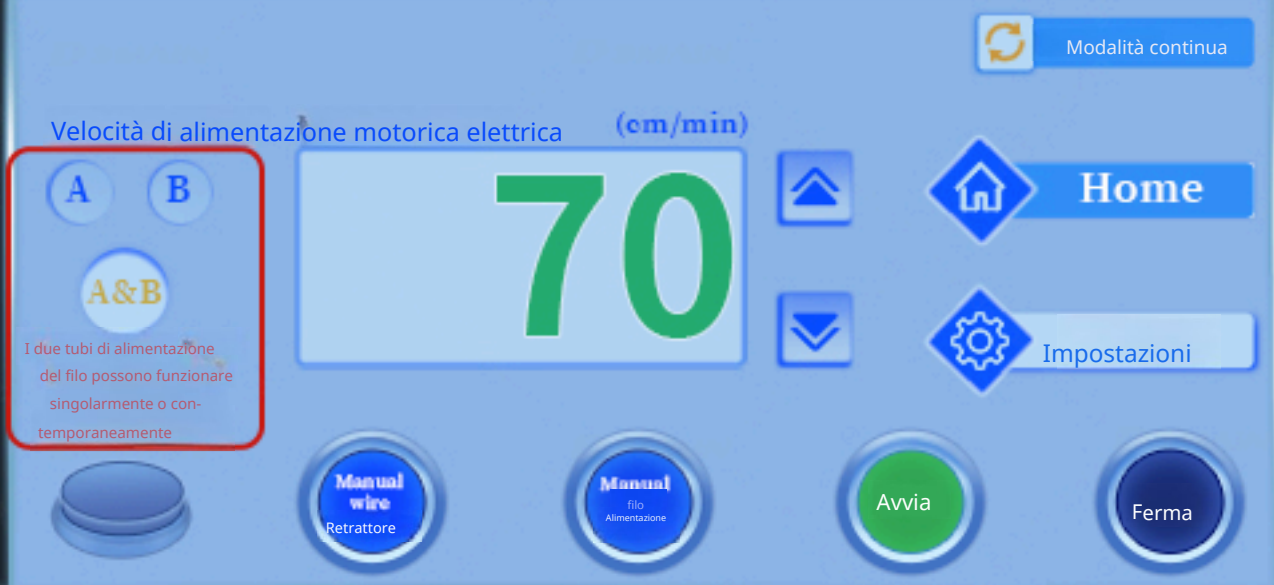
50%

Efficienza  
Miglioramento

# Commutazione a un tocco della modalità Singolo/Doppio filo

Display ad alta definizione con controllo preciso dei parametri di alimentazione del filo

Sistema di alimentazione del filo per saldatura laser



# SUP 23T

DOMAN

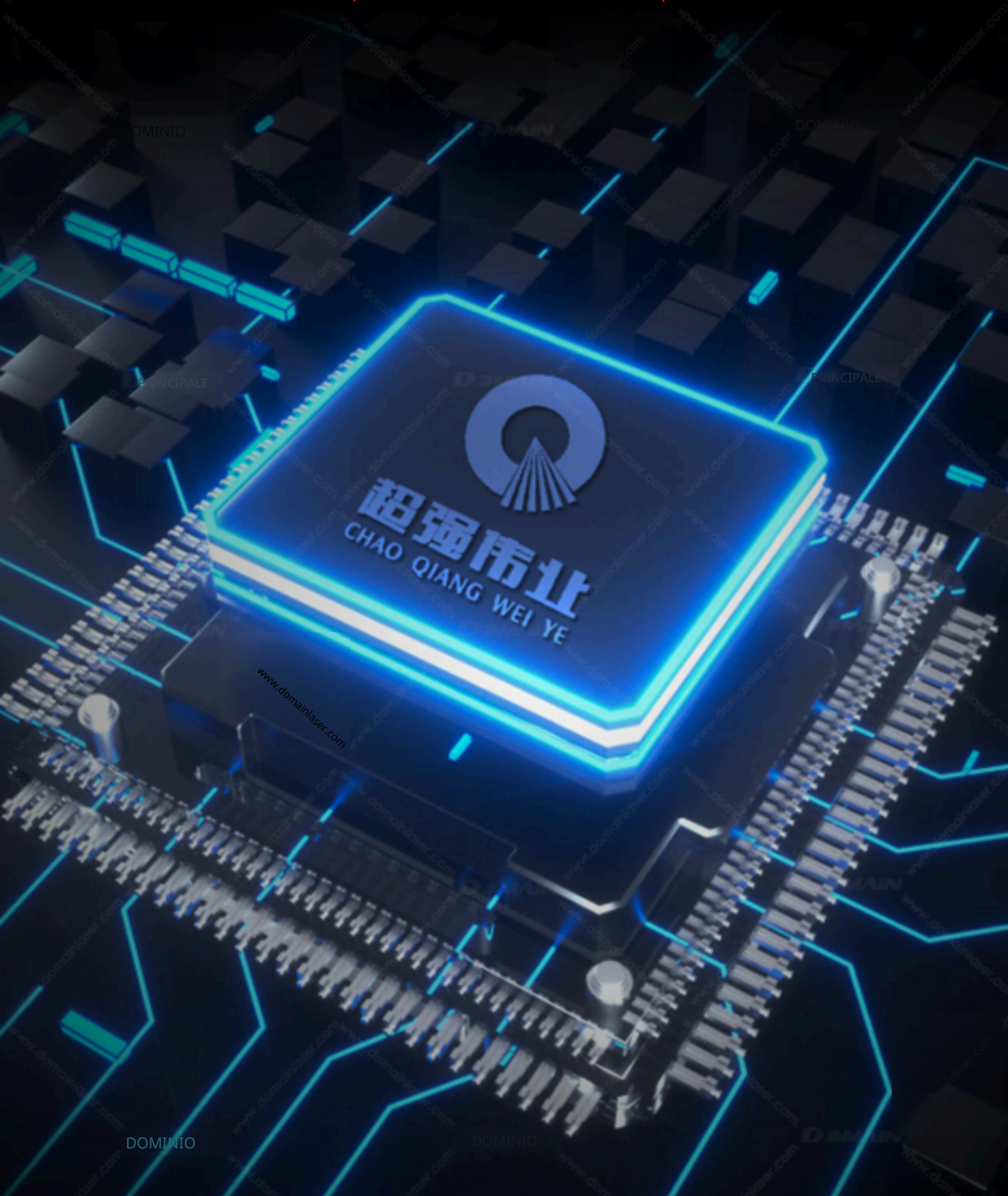
## Testa pistola in lega di alluminio

La testa pistola è leggera, portatile, antipolvere e anti-interferenza



# Allarme di rilevamento temperatura

Sistema di sicurezza auto-sviluppato con monitoraggio in tempo reale multi-punto  
della temperatura all'interno della testa pistola



# Due a confronto

Alimentatore singolo & Alimentatore doppio



Singolo - Filo

Spessore massimo di saldatura (2000 W)

8mm

Velocità di saldatura

1.2m/min (1mm stainless steel)

1,2 m/min (con 1mm di acciaio inox)

Capacità di profondità di fusione

3 mm (acciaio al carbonio)



Doppio - Filo

Spessore massimo di saldatura (2000 W)

12mm

Velocità di saldatura

2,5 m/min (con 1,2mm di acciaio inox)

Capacità di profondità di fusione

6 mm (stessa potenza)

---

## Consumo gas

15L/min

---

## Diametro del filo

0.8mm 1.0mm 1.2mm 1.6mm



---

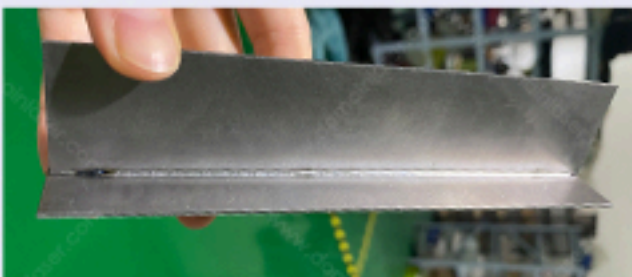
## Modalità di funzionamento

Modalità a filo singolo

---

## Campioni di saldatura

adatta a tutti i tipi di lavorazione su lamiera di produzione standardizzata



---

## Consumo gas

18L/min

---

## Diametro del filo

1.2mm 1.6mm 2.0mm



---

## Modalità di funzionamento

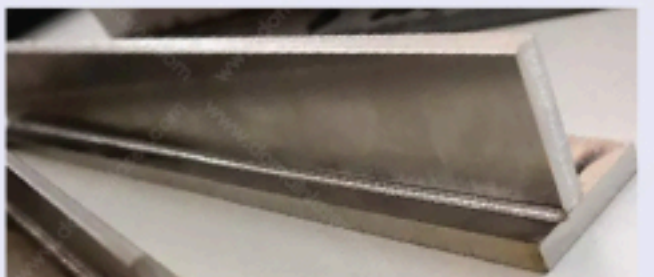
Modalità filo singolo o doppio

---

## Campioni di saldatura

adatto per saldature con ampio gap, biselli profondi, saldatura di lamiere sottili o spesse.

Elevata flessibilità di processo.



# Applicazioni del prodotto



Ascensori  
Produzione



Produzione  
Automobilistica



Trasporti  
Industria



Industria  
Aerospaziale



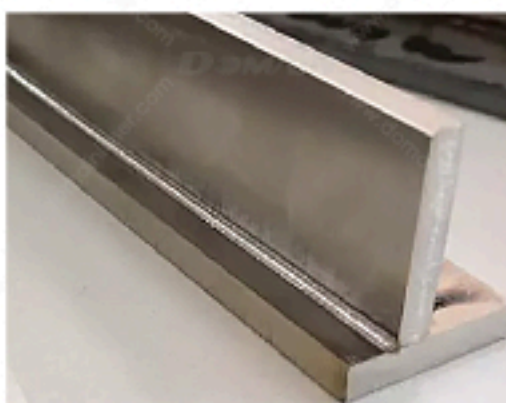
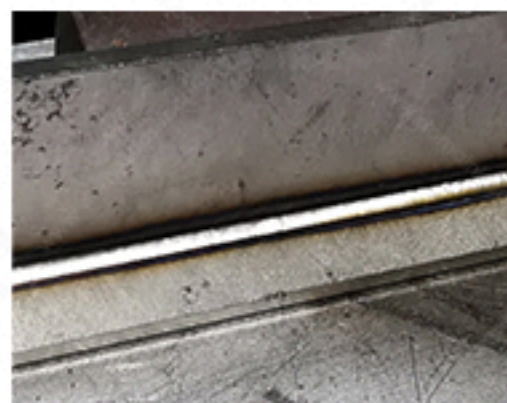
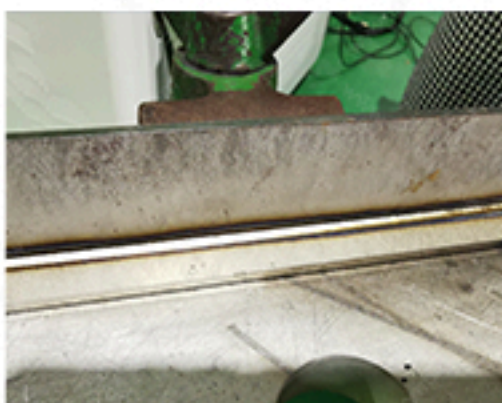
Cucina  
Commerciale



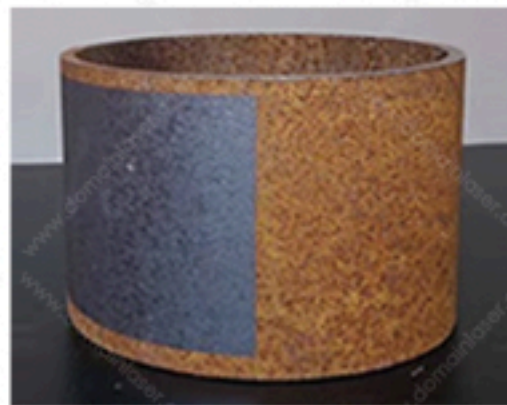
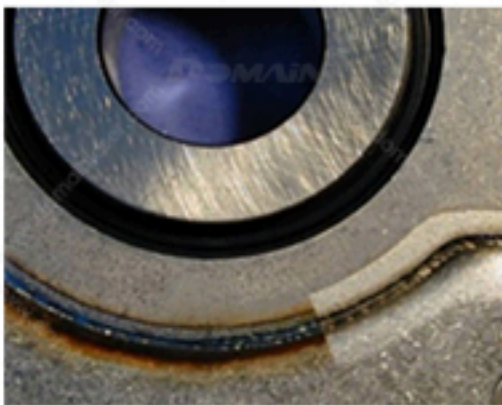
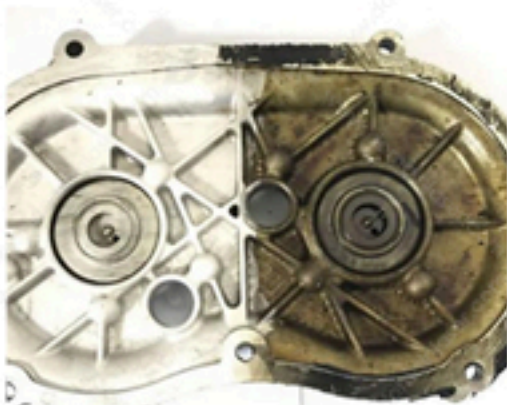
Lamiere  
Lavorazione

# Visualizzazione Campione

## Serie Campioni di Saldatura:



Visualizzazione Campione  
Serie Campioni di Pulizia:



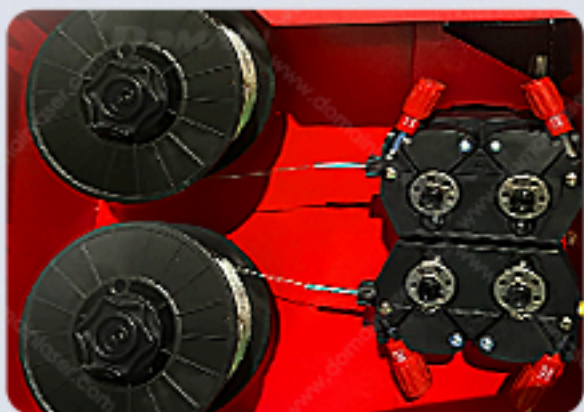
Serie Campioni di Taglio:



# Dettagli del prodotto



Interfaccia alimentatore a filo, commutazione con un tocco tra modalità di alimentazione a filo singolo o doppio sistema operativo semplice ed efficiente gestione dei materiali più spessi



Meccanismo con doppio alimentatore per filo Supporta l'alimentazione sincrona o alternata del filo per soddisfare differenti requisiti di processo.

È particolarmente indicato per i settori della produzione avanzata con elevati requisiti di precisione e prestazioni.

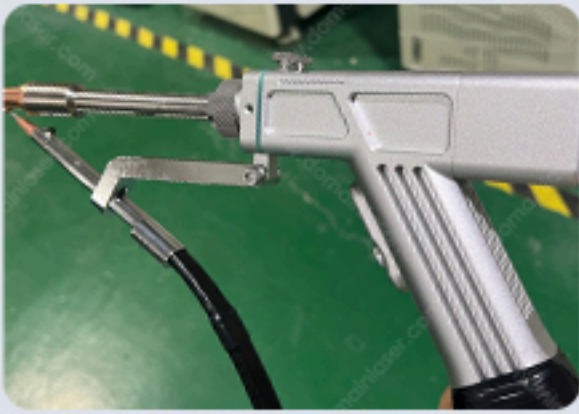
D > PRINCIPALE

DOMINIO



## Sistema di controllo intelligente

Introduzione chiara, facile da usare, 4 modalità di regolazione, ampio intervallo di regolazione multilivello, lunga durata e praticità, semplice e intuitivo.



## Teste pistola per saldatura

La testa pistola pesa solo 0,7kg, è antipolvere e anti-interferenze, dotata di rilevazione multipunto della temperatura con allarme, richiamo rapido dei parametri di processo, resistenza ad alta riflessione e sputtering.



## Pannello di controllo

Design integrato salvaspazio, previene pressioni accidentali, e rende l'operazione più sicura



## Laser di marca

Laser di marca con potenza adeguata, migliorano significativamente le prestazioni di saldatura e la stabilità del processo. Alta efficienza di conversione elettro-ottica e lunga durata.



## Design posteriore

Dispositivo per la diffusione della luce laser, ottimo dissipamento termico, processo stabile illimitato dal punto di vista geografico, facile da spostare.