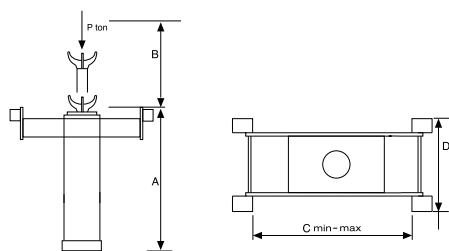


NUOVA SERIE DI CRICCHI IDROPNEUMATICI PER FOSSE
NEW RANGE OF AIR OPERATED PIT JACK





Tipo Type	Portata Capacity TON.	A	B	C min	C max	D	Peso Weight KG.
AUTOLIFT 150	15	1070	750	1000	1100	500	219
AUTOLIFT 200	20	1070	750	1000	1100	500	222

Nuova serie di cricchi idropneumatici di grande portata per fosse. Fornito completo di traversa di scorrimento e di piano regolabile per lo scorrimento longitudinale del cilindro. Cilindro immerso in olio con sistema di avvicinamento e di discesa rapido.

New series of pneumatic pit jacks with great capacity. Supplied with adjustable beam.

Cylinder fully immersed in oil with rapid air powered quick lift and return stroke of the piston.



Caratteristiche tecniche

Technical features

- Portata 15 e 20 ton- corsa pistone mm. 750 (Entrambi).
Capacity 15 & 20 ton. Both with a lifting stroke of 750 mm.
- Sistema di avvicinamento rapido del pistone al veicolo.
Rapid, air powered quick lift extending jack to vehicle.
- Sistema di discesa controllato uomo presente. Dotato inoltre di sistema di ritorno pneumatico rapido del pistone (a carico rimosso).
Controlled load release by "dead man" valve. Supplied with rapid air powered return stroke by means of automatic dump valve (after loading removed from the jack).
- Pistone cromato immerso in olio per prevenire la corrosione.
Cylinder fully immersed in oil for preventing corrosion.
- Traversa regolabile con dimensioni minime di larghezza della fossa mm. 1000 - larghezza massima mm. 1100.
Adjustable beam for pit with width min. mm 1000 - Max 1100.
- Piano di scorrimento longitudinale con corsa di mm. 880, poggiano su quattro cuscinetti a sfera per facilitare lo scorrimento dello stesso. Sistema di ancoraggio con molle a tazza quando il sollevatore è sotto carico.
Sealed ball bearing wheels on sprung suspension to ensure rigidity under load and free lateral movement. Stroke of The movement mm. 880

