

Caratteristiche	1.1	Costruttore	Italiana Carrelli Elevatori srl	
		1.2	Modello	20-DS
		Esecuzione		
	1.3	Alimentazione	E	
	1.4	Posizione operatore	A terra	
	1.5	Portata	Q	t
		Portata con sollevamento montante	Q	t
		Portata con sollevamento razze	Q	t
		Portata con sollevamento razze + montante contemporaneamente	Q	t
	1.6	Baricentro del carico	c	mm
	1.8	Distanza del carico	x	mm
	1.9	Interasse ruote	y	mm
Pesi	2.1	Peso proprio incl. batteria (vd. riga 6,5)		kg
	2.2	Peso sull'asse con carico ant. / post.		kg
	2.3	Peso sull'asse senza carico ant. / post.		kg
Ruote Telaio	3.1	Gommatura (antiscivolo)		mm
	3.2	Dimensione ruote anteriori		mm
	3.3	Dimensione ruote posteriori		mm
	3.4	Dimensioni ruote stabilizzatrici		mm
	3.5	Numero ruote anteriori / posteriori (x = trazione)		n°
	3.6	Carreggiata anteriore	b10	mm
	3.7	Carreggiata posteriore	b11	mm
Dimensioni base	4.2	Altezza montante abbassato	h1	mm
	4.4	Corsa di sollevamento forche	h3	mm
	4.5	Altezza montante sfilato	h4	mm
	4.6	Sollevamento iniziale	h5	mm
	4.9	Altezza timone in posizione di guida min. / max.	h14	mm
	4.15	Altezza forche abbassate	h13	mm
	4.19	Lunghezza totale	l1	mm
	4.20	Lunghezza incluso tallone forche	l2	mm
	4.21	Larghezza totale	b1	mm
	4.22	Dimensioni forche	s/e/l	mm
	4.23	Larghezza piastra porta forche	b3	mm
	4.25	Scartamento esterno forche	b5	mm
	4.32	Luce libera a metà passo	m2	mm
	4.33	Larghezza corsia di lavoro con pallet 1000 x 1200 trasversale	Ast	mm
	4.34	Larghezza corsia di lavoro con pallet 800 x 1200 longitudinale	Ast	mm
4.35	Raggio di curvatura	Wa	mm	
Prestazioni	5.1	Velocità di traslazione con / senza carico		km/h
	5.2	Velocità di sollevamento con / senza carico		m/s
	5.3	Velocità di discesa con / senza carico		m/s
	5.8	Pendenza max. superabile con / senza carico		%
	5.10	Freno di esercizio		
Motori elettrici	6.1	Motore di trazione, prestazione con S2 60 min		kW
	6.2	Motore di sollevamento, prestazione con S3 15%		kW
	6.3	Batteria secondo DIN 43531 / 35 / 36 A, B, C, no		
	6.4	Voltaggio, capacità nominale batteria K5		V/Ah
	6.5	Peso batteria		kg
	6.6	Consumo energia secondo ciclo VDI		kW/h
Varie	8.1	Tipo impianto elettronico		
	8.4	Soglia rumore secondo EN 12 053, orecchio operatore		dB(A)
				* optional

Scheda tecnica con dati rilevati secondo VDI 2198 e da carrello configurazione standard. Per altre gommature, montanti ed accessori i valori possono cambiare. I dati e le illustrazioni si intendono a titolo indicativo e non impegnativo. Italiana Carrelli Elevatori srl si riserva il diritto di apportare modifiche senza preavviso.

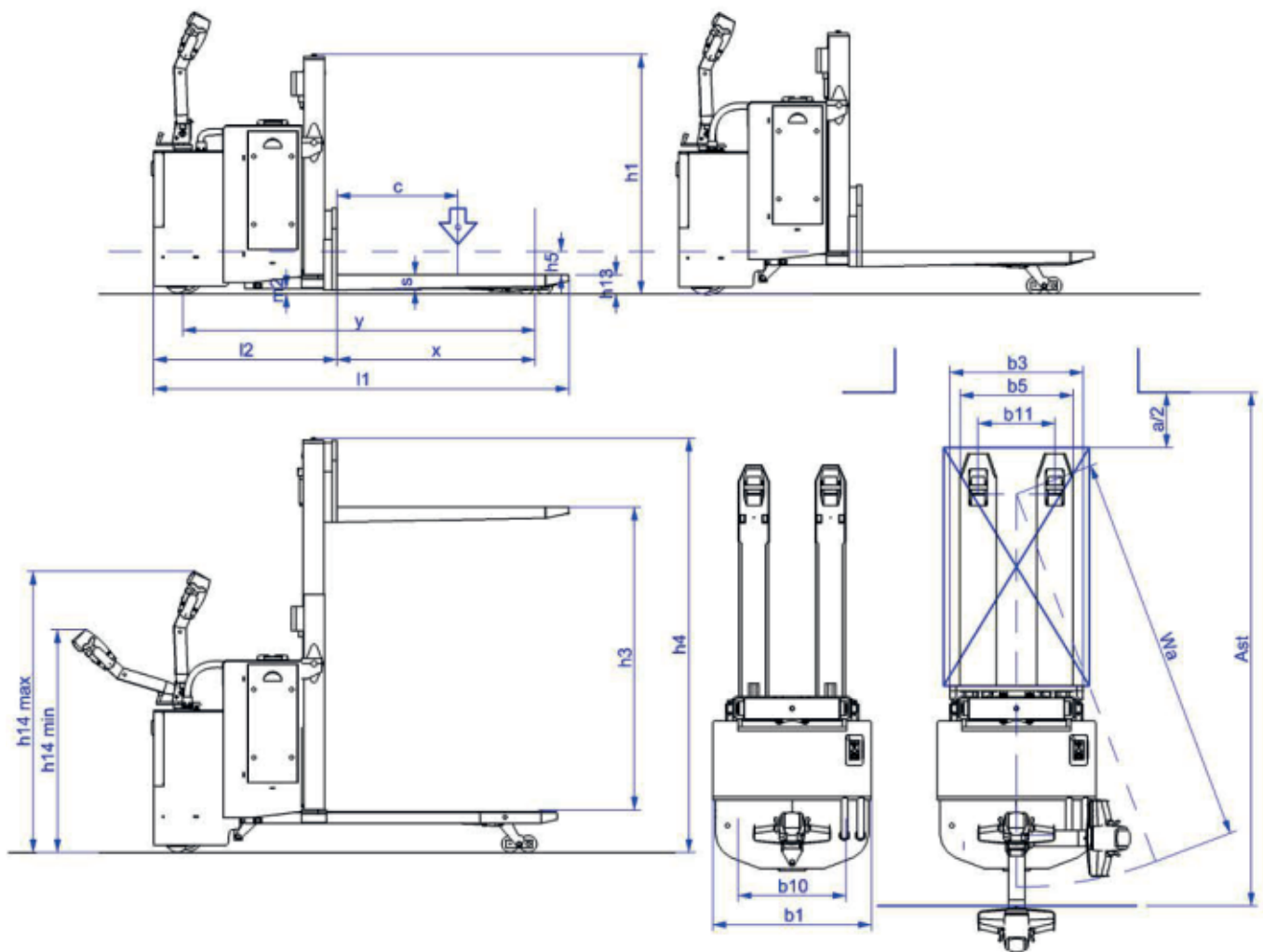
Italiana Carrelli Elevatori s.r.l.

 via Albere 3/E, 36060 Romano d'Ezzelino (VI) Italy

 +39.0424.382080  +39.0424.510432

 www.badacarrelli.com  info@badacarrelli.com





Accessori ed esecuzioni speciali		S = Standard O = Optional	
S	acciaio inox AISI 304	S	sistema di frenatura elettronico
O	acciaio inox AISI 316	S	protezione cella frigo -20°
S	rullo anteriore doppio	S	olio idraulico per l'industria alimentazione NSF-H1
S	ruota motrice in poliuretano antiscivolo antitraccia	O	copertura quadro strumenti in acciaio inox
O	ruota motrice in poliuretano antiscivolo con superficie ruvida	O	voltmetro-contaore con blocco del sollevamento all'80% della scarica
S	freno elettromagnetico di parcheggio	S	batteria 24V 180Ah raddrizzatore di corrente esterno 24V 20A
S	controllo elettronico velocità	O	rulliera estrazione batteria semplice e doppia con ruote
S	dispositivo anti roll-back		





Timone di guida

Testata timone multifunzione ergonomica ed ermetica IP 65 con comandi intuitivi e facilmente raggiungibili per assicurare produttività e precisione a garanzia di maggiore efficienza.

Ogni comando del timone è facilmente raggiungibile per assicurare produttività e precisione a garanzia di una maggiore efficienza. Quando rilasciato, il timone ritorna alla posizione verticale senza urti o rimbalzi grazie a una molla a gas in acciaio inox provvista di rallentamento di fine corsa.



Il montante di sollevamento assicura un'elevata resistenza alla torsione e alla flessione ed è costruito interamente in acciaio inox così come i cilindri di sollevamento, i cuscinetti, le catene e i particolari meccanici.



Manutenzione

Manutenzione facilitata grazie ad un'ampia apertura nello chassis che permette un facile accesso ai componenti riducendo al minimo i costi di manutenzione ordinaria.



Copertura quadro strumenti

Copertura quadro strumenti in plastica trasparente resistente agli agenti corrosivi e completamente lavabile per garantire il massimo livello di sanificazione, disponibile anche in acciaio inox (opzione). Il LED di controllo batteria a 3 colori informa sullo stato di carica.



Estrazione laterale della batteria

Il transpallet è dotato di batteria di trazione con ricircolo dei gas 24V 180Ah e raddrizzatore di corrente a bordo per la massima facilità di ricarica da ogni presa di corrente. Per l'impiego intensivo su percorsi più lunghi o per il carico/scarico di automezzi sono disponibili batterie con capacità superiori fino a 250 Ah. L'estrazione laterale della batteria posizionata su rulli di plastica permette una rapida sostituzione della stessa per un impiego su più turni di lavoro. L'estrazione è facilitata anche dall'utilizzo di rulliere singola o doppia in opzione.



Applicazioni particolari

Camere bianche, stanze ad atmosfera controllata e altro su richiesta.

Italiana Carrelli Elevatori s.r.l.

via Albere 3/E, 36060 Romano d'Ezzelino (VI) Italy

+39.0424.382080

+39.0424.510432

www.badacarrelli.com

info@badacarrelli.com

BADA
INOX ■■■■■