

SCHEMA TECNICA

BADA 13T

Transpallet elettrico costruito interamente in acciaio inossidabile AISI304 o AISI316 su richiesta



Compatto, leggero e maneggevole è progettato per lavorare in spazi ridotti e all'interno degli automezzi. Interamente costruito in acciaio inox AISI 304 (chassis, assi, leverismi, cilindri di sollevamento) offre i migliori presupposti per l'impiego in ambienti umidi e corrosivi soddisfacendo le più elevate e stringenti norme ed esigenze in materia di salute e sicurezza. Capace di trasportare fino a 1300 Kg senza il minimo sforzo.

Applicazioni:

Perfetto per tutti gli ambienti di lavoro, mantiene un'efficienza costante anche su più turni e con i carichi più diversi. Capace di supportare sbalzi di temperatura, è perfetto anche per l'utilizzo all'interno e all'esterno di celle frigo. Perfetto anche per l'utilizzo in cleanroom.

Frenatura:

Sono presenti tre sistemi di frenatura su tutta la gamma:

- frenatura all'inversione del senso di marcia;
- Frenatura di emergenza che avviene automaticamente al rilascio o all'abbassamento estremo del timone di guida tramite freno elettromagnetico;
- frenatura di stazionamento con timone di guida in posizione verticale.

Olio idraulico NSF HI:

L'olio idraulico certificato NSF HI, presente su tutte le macchine a marchio BADA, rappresenta una scelta di eccellenza per le industrie che richiedono la massima sicurezza e igiene. Quest'olio è perfetto nell'industria alimentare, dove il contatto accidentale con gli alimenti è una possibilità concreta.

Comportamento al lavoro:

Ruota motrice in poliuretano o nylon (su richiesta) che garantisce la massima aderenza su tutte le superfici scivolose e bagnate. Sono presenti inoltre ruote stabilizzatrici molleggiate e regolabili che ripartiscono la forza di appoggio adeguata alla situazione di marcia.

Certificazioni:

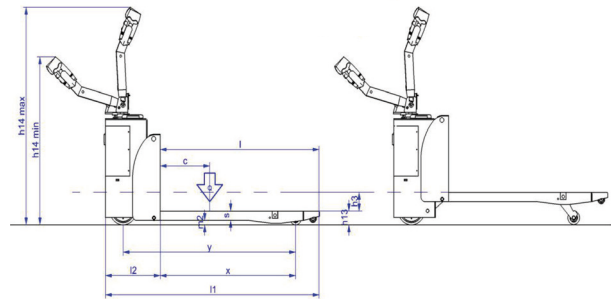
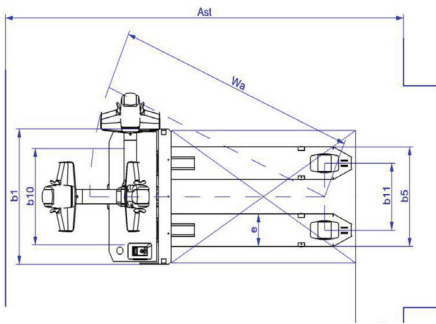


Perfettamente a norma con le normative vigenti CE e totalmente Made in Italy. Ideale per l'industria alimentare, chimica, farmaceutica e della microelettronica e per tutti i tipi di cleanroom.

Optionals Disponibili:

- Rulli di carico doppi
- Acciaio inossidabile AISI 316
- Lunghezza forche su misura
- Larghezza forche e/o scartamento esterno su misura





DESCRIZIONE			
1.2	MODELLO		13T
1.3	PROPULSIONE		ELETTRICA
1.4	SISTEMA DI GUIDA		ACCOMPAGNAMENTO
1.5	PORTATA	Q	Kg 1300
1.6	BARICENTRO	c	mm 600
1.7	DISTANZA ASSE RUOTE DI CARICO DA BASE FORCA	x	mm 980
1.8	PASSO	y	mm 1220
PESI			
2.1	MASSA IN SERVIZIO		Kg 314
2.2	CARICO SUGLI ASSI CON CARICO, ANTERIORE/POSTERIORE		Kg 470 / 1.096
2.3	CARICO SUGLI ASSI SENZA CARICO, ANTERIORE/POSTERIORE		Kg 232 / 52
TELAIO/RUOTE			
3.1	GOMMATURA*		P
3.2	DIMENSIONE RUOTE ANTERIORE (Ø x larghezza)		mm 200x70
3.3	DIMENSIONI RUOTE POSTERIORI (Ø x larghezza)		mm 82
3.4	NUMERO DI RUOTE (x = MOTRICE) ANTERIORE/POSTERIORE		(1x + 2) / 2
3.5	CARREGGIATA ANTERIORE	b ₁₀	mm 487
3.6	CARREGGIATA POSTERIORE	b ₁₁	mm 378
3.7	DIMENSIONI RUOTE STABILIZZATRICI		mm 360
DIMENSIONI			
4.4	CORSA DI SOLLEVAMENTO FORCHE	h ₃	mm 110
4.9	ALTEZZA TIMONE IN POSIZIONE DI GUIDA MIN. / MAX.	h ₁₄	mm 950 / 1.270
4.15	ALTEZZA FORCHE ABBASSATE	h ₁₃	mm 85
4.19	LUNGHEZZA TOTALE	l ₁	mm 1.545
4.20	LUNGHEZZA INCLUSO TALLONE FORCHE	l ₂	mm 394
4.21	LARGHEZZA TOTALE	b ₁	mm 730
4.22	DIMENSIONI FORCHE	s/e/l	mm 60/180/1.150
4.25	SCARTAMENTO ESTERNO FORCHE	b ₅	mm 540
4.32	LUCE LIBERA A METÀ PASSO	m ₂	mm 25
4.33	LARGHEZZA CORSIA DI LAVORO CON PALLET 1000 X 1200 TRASVERSALE	A _{st}	mm
4.34	LARGHEZZA CORSIA DI LAVORO CON PALLET 800 X 1200 LONGITUDINALE	A _{st}	mm 1.745
4.35	RAGGIO DI CURVATURA	W _a	mm 1.480
PRESTAZIONI - MOTORE ELETTRICO			
6.1	MOTORE DI TRASLAZIONE, PRESTAZIONE CON S2 60 MIN	kW	1,2
6.2	MOTORE DI SOLLEVAMENTO, PRESTAZIONE CON S3 15%	kW	0,5
6.3	BATTERIA SECONDO DIN 43531 / 35 / 36 A, B, C		DIN
6.4	VOLTAGGIO, CAPACITÀ NOMINALE BATTERIA K5	V/Ah	2x12V / 80A
6.5	PESO BATTERIA	kg	2x24
6.6	CONSUMO ENERGIA SECONDO CICLO VDI	kWh/h	
VARIE			
8.1	TIPO IMPIANTO ELETTRONICO		dc
8.4	SOGLIA RUMORE SECONDO EN 12 053, ORECCHIO OPERATORE	dB(A)	< 70

*P = Poliuretano; N = Nylon

