

SCHEMA TECNICA

BADA TM-20

Transpallet costruito interamente in acciaio inossidabile AISI304 o AISI316 su richiesta



Transpallet manuale in acciaio inox, studiato per le esigenze più complesse, capace di trasportare fino a 2000 Kg con massima facilità e ergonomia. Affidabile e robusto può resistere anche alle applicazioni più complesse. Versatile e robusto assicura una facilissima manovrabilità anche in spazi ristretti. Il transpallet manuale BADA TM-20 è perfetto per tutti gli ambienti dove igiene e sicurezza sono requisiti fondamentali.

Applicazioni:

Perfetto per tutti gli ambienti di lavoro, mantiene un'efficienza costante anche su più turni e con i carichi più diversi. Capace di supportare sbalzi di temperatura, è perfetto anche per l'utilizzo all'interno e all'esterno di celle frigo. Perfetto anche per l'utilizzo in cleanroom.

Timone:



Timone ergonomico totalmente in acciaio inossidabile, perfetto per lunghi turni di lavoro e dotato di comandi per il sollevamento. Rispetto ad un normale e comune timone, questa forma consente all'operatore di massimizzare l'efficienza e diminuire lo sforzo fisico riducendo la fatica, alleggerendo le spalle e la schiena anche su più turni di lavoro.

Olio idraulico NSF HI:

L'olio idraulico certificato NSF HI, presente su tutte le macchine BADA, rappresenta una scelta di eccellenza per le industrie che richiedono la massima sicurezza e igiene. Quest'olio è perfetto nell'industria alimentare, dove il contatto accidentale con gli alimenti è una possibilità concreta.

Sollevamento rapido *EASYLIFT*:



Disponibile per tutti i tipi di transpallet, è l'optional perfetto per migliorare il sollevamento dei tuoi carichi. Risparmia tempo e migliora l'efficienza con l'opzione *EASYLIFT*.

Certificazioni:

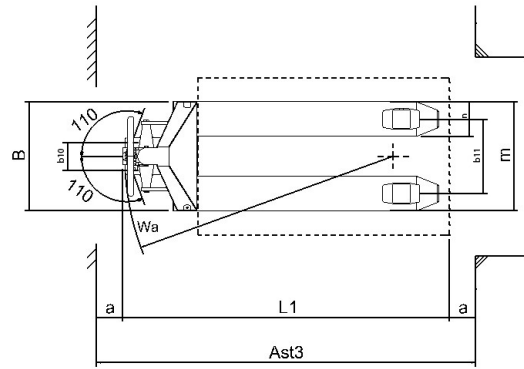
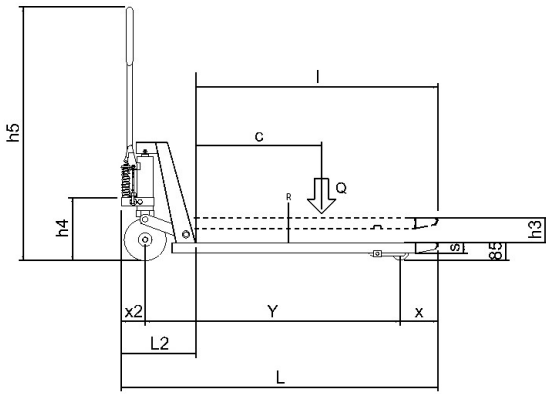


Perfettamente a norma con le normative vigenti CE e totalmente Made in Italy. Ideale per l'industria alimentare, chimica, farmaceutica e della microelettronica e per tutti i tipi di cleanroom.

Optionals Disponibili:

- Rulli di carico doppi;
- Acciaio inossidabile AISI316;
- Telaio su misura per presa carichi speciali;
- Lunghezza forche su misura;
- Larghezza forche fuori standard;
- Scartamento esterno fuori standard;
- Opzione di sollevamento rapido *EASYLIFT*;
- Freno di stazionamento.





DESCRIZIONE

1.2	MODELLO			TM-20
1.3	PROPULSIONE			MANUALE
1.4	SISTEMA DI GUIDA			ACCOMPAGNAMENTO
1.5	PORTATA	Q	Kg	2000
1.6	BARICENTRO	c	mm	600
1.7	DISTANZA ASSE RUOTE DI CARICO DA BASE FORCA	x	mm	180
1.8	PASSO	y	mm	1200

PESI

2.1	MASSA IN SERVIZIO		Kg	76/80
2.2	CARICO SUGLI ASSI CON CARICO, ANTERIORE/POSTERIORE		Kg	590/1458-1462
2.3	CARICO SUGLI ASSI SENZA CARICO, ANTERIORE/POSTERIORE		Kg	52/24-28

TELAIO/RUOTE

3.1	GOMMATURA*			P/N
3.2	DIMENSIONE RUOTE ANTERIORE (Ø x larghezza)		mm	200x45
3.3	DIMENSIONI RUOTE POSTERIORI (Ø x larghezza)		mm	90x80
3.4	NUMERO DI RUOTE (x = MOTRICE) ANTERIORE/POSTERIORE			2/2 - 2/4
3.5	CARREGGIATA ANTERIORE	b ₁₀	mm	156
3.6	CARREGGIATA POSTERIORE	b ₁₁	mm	378

DIMENSIONI

4.1	ALTEZZA DI SOLLEVAMENTO	h ₃	mm	115
4.2	ALTEZZA DEL TIMONE IN POSIZIONE DI GUIDA MIN/MAX	h ₅	mm	1215
4.3	ALTEZZA FORCHE ABBASSATE		mm	85
4.4	LUNGHEZZA TOTALE	L/L ₁	mm	1500
4.5	LUNGHEZZA UNITÀ MOTRICE	L ₂	mm	350
4.6	LARGHEZZA TOTALE	m/B	mm	530
4.7	DIMENSIONI FORCHE	l	mm	1150
4.8	LARGHEZZA FORCHE	n	mm	165
4.9	LUCE LIBERA A METÀ PASSO	R	mm	30
4.10	CORRIDOIO DI STIVAGGIO PER PALLET 800x1200 LONGITUDINALMENTE	A _{st3}	mm	1700
4.11	RAGGIO DI VOLTA	W _a	mm	1280
4.12	ALTRE MISURAZIONI	S/A/X ₂	mm	50/100/150

PRESTAZIONI

5.1	VELOCITÀ DI SOLLEVAMENTO, CON/SENZA CARICO	pompate	10/10
5.2	VELOCITÀ DI DISCESA, CON/SENZA CARICO	m/s	0,06/0,02

*P = Poliuretano; N = Nylon

© Copyright BADA Material Handling s.r.l. - Tutti i diritti riservati - Il contenuto può subire variazioni

BADA Material Handling s.r.l.

+39 0424 382080

badamh.com

info@badamh.com

Via Albere 3/Q, 36060 Romano d'Ezzelino (VI) - Italia

