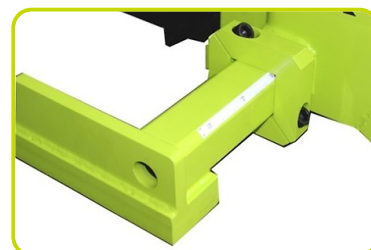


TX 10/16 STRADDLE



TX STRADDLE

La serie Straddle, disponibile per i modelli TX, ha come principale peculiarità la possibilità di regolazione delle forche e delle zanche, per una grande versatilità nella movimentazione di carichi dalle dimensioni più svariate.



CHIAVE DI AVVIAMENTO E STACCA BATTERIA

La chiave di avviamento presente sul carrello TX svolge una duplice funzione:

- di accensione/spengimento del carrello;
- di emergenza, interrompendo completamente l'erogazione della batteria ed impedendo quindi il sollevamento delle forche



FRENO A PEDALE

Il freno a pedale, disponibile sia sulle macchine MX che TX, svolge la funzione di freno di stazionamento.



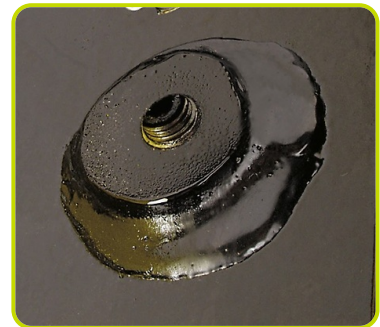
TIMONE

Il timone ergonomico permette un'ottima direzionalità della macchina, grazie al sistema di sterzata su entrambe le ruote posteriori.



TAMPONI REGISTRABILI

La versione TX 12 è dotata di tamponi registrabili che riducono al minimo eventuali oscillazioni durante il sollevamento.



COPERTURA PROTETTIVA

Consente un facile accesso al vano batteria per una rapida manutenzione ordinaria.



Descrizione

| | | |
|---|------|-----------------|
| 1.1 Costruttore | | LIFTER |
| 1.3 Tipo di Propulsione | | Manuale |
| 1.4 Sistema di guida | | Accompagnamento |
| 1.5 Portata | Q kg | 1000 |
| 1.6 Baricentro | c mm | 600 |
| 1.8 Distanza asse ruote di carico da base forca | x mm | 755 |
| 1.9 Passo | y mm | 1130 |

Pesi

| | | |
|---|----|-----|
| 2.1 Massa in servizio con batteria | kg | 415 |
| 2.2 Carico asse posteriore (pieno carico) | kg | 962 |
| 2.2 Carico asse anteriore (pieno carico) | kg | 453 |
| 2.3 Carico asse anteriore (senza carico) | kg | 270 |
| 2.3 Carico asse posteriore (senza carico) | kg | 145 |

Telaio/Ruote

| | | |
|--|--------|-------|
| 3.1 Gommatura Ruote Stabilizzatrici | | GOMMA |
| 3.1 Gommatura posteriore | | NYLON |
| 3.3 Dimensione ruote posteriori - Diametro | mm | 82 |
| 3.3 Dimensione ruote posteriori - Larghezza | mm | 70 |
| 3.4 Dimensioni ruote laterali - Diametro | mm | 200 |
| 3.4 Dimensioni ruote laterali - Larghezza | mm | 50 |
| 3.5 Dimensioni ruote posteriori - Q.tà (x=motrice) | nr | 2 |
| 3.6 Carreggiata anteriore | b10 mm | 620 |
| 3.7 Carreggiata posteriore minima | b11 mm | 1080 |
| 3.7 Carreggiata posteriore massima | b11 mm | 1387 |

Dimensioni

| | | |
|---|--------------|----------|
| 4.2 Altezza, montante chiuso | h1 mm | 1970 |
| 4.3 Alzata libera | h2 mm | 1510 |
| 4.4 Altezza di sollevamento | h3 mm | 1510 |
| 4.5 Altezza, montante sfilato | h4 mm | 2045 |
| 4.9 Altezza del timone in posizione di guida max | h14 mm | 1080 |
| 4.15 Altezza forche abbassate | h13 mm | 35 |
| 4.19 Lunghezza totale | l1 mm | 1640 |
| 4.20 Lunghezza unità motrice | l2 mm | 640 |
| 4.21 Larghezza totale minima | b1/ mm b2 | 750/1199 |
| 4.21 Larghezza totale massima | b1/ mm b2 | 750/1504 |
| 4.22 Dimensioni forche - Spessore | s mm | 35 |
| 4.22 Dimensioni forche - Larghezza | e mm | 100 |
| 4.22 Lunghezza forche | l mm | 1000 |
| 4.24 Larghezza frontale forche | b3 mm | 825 |
| 4.25 Larghezza minima forche | b5 mm | 230 |
| 4.25 Larghezza massima forche | b5 mm | 790 |
| 4.26 Larghezza minima interna zanche | b4 mm | 965 |
| 4.26 Larghezza massima interna zanche | b4 mm | 1270 |
| 4.32 Luce libera a metà passo | m2 mm | 40 |
| 4.34 Corridoio di stivaggio per pallet 800x1200 longitudinalmente | Ast mm | 2588 |
| 4.35 Raggio di volta | Wa mm | 1790 |

Prestazioni

| | | |
|---|-----|------|
| 5.2 Velocità di sollevamento con carico | m/s | 0.09 |
| 5.2 Velocità di sollevamento senza carico | m/s | 0.12 |
| 5.3 Velocità di discesa con carico | m/s | 0.4 |
| 5.3 Velocità di discesa senza carico | m/s | 0.1 |

Motori elettrici

| | | |
|--|-----|-----|
| 6.2 Potenza motore di sollevamento | kW | 1.6 |
| 6.4 Tensione batteria | V | 12 |
| 8.4 Rumorosità all'orecchio dell'operatore | dBA | 67 |

